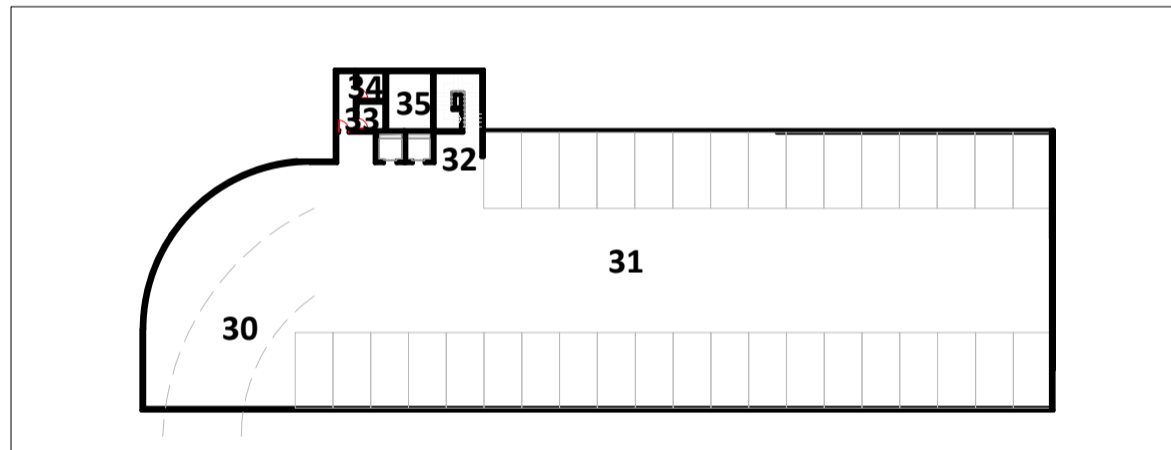
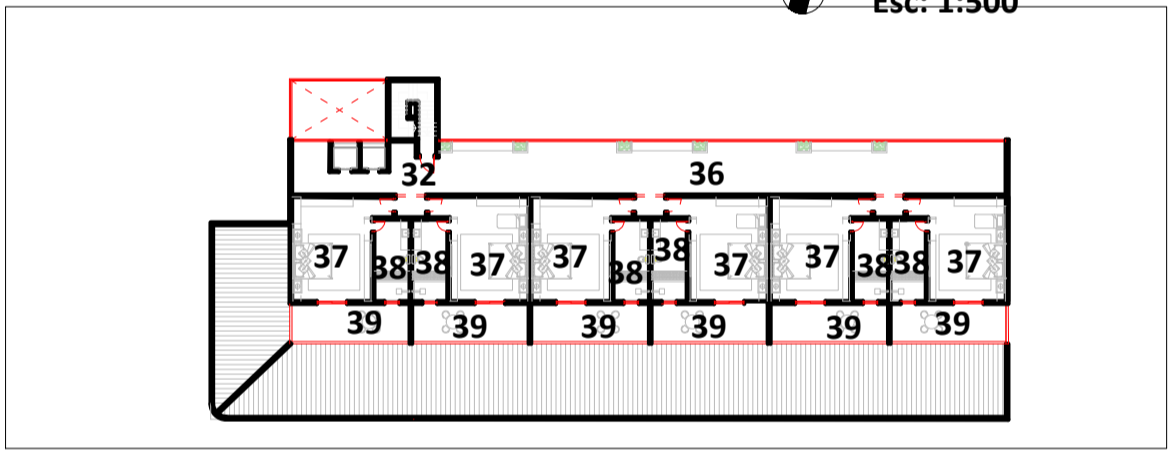


PLANTA BAIXA TÉRREO
Esc: 1:500



PLANTA BAIXA SUBSOLO
Esc: 1:500



PLANTA BAIXA PAVIMENTO TIPO
Esc: 1:500

QUADRO DE ÁREAS - POUSADA		
Nº	AMBIENTE	ÁREA (m²)
01	ACESSO VEÍCULOS	-
02	DESEMBARQUE	-
03	ESCADARIA	-
04	VARANDA	116,34
05	RECEPÇÃO	105,29
06	SALA DOS FUNCIONÁRIOS	20,69
07	BWC FUNCIONÁRIOS	3,00
08	ATENDIMENTO RESTAURANTE	42,10
09	BAR RESTAURANTE	40,39
10	MESAS RESTAURANTE	386,80
11	BWC FEMININO	24,80
12	BWC MASCULINO	24,80
13	COZINHA	87,94
14	DECK EXTERNO	280,48
15	DECK ELEVADO	93,87
16	PISCINA INFINITA	162,00
17	CAMINHO P/ QUARTOS ISOLADOS	-
18	QUARTOS ISOLADOS 01	82,05
19	SUITE 01	37,94
20	BANHO SUITE 01	12,69
21	VARANDA 01	19,30
22	SUITE 02	37,94
23	BANHO SUITE 02	12,69
24	VARANDA 02	19,30
25	SUITE 03	37,94
26	BANHO SUITE 03	12,69
27	VARANDA 03	19,30
28	QUARTOS ISOLADOS 02	82,05
29	QUARTOS ISOLADOS 03	82,02
30	ACESSO SUBSOLO	132,00
31	VAGAS SUBSOLO (30 VAGAS)	437,50
32	CIRCULAÇÃO VERTICAL	24,87
33	INSTALAÇÕES	3,32
34	BOMBAS	3,32
35	RESERVATÓRIO INFERIOR	11,55
36	CIRCULAÇÃO	131,25
37	SUITE POUSADA	38,29
38	BANHO POUSADA	12,69
39	VARANDA POUSADA	19,30
TOTAL		-



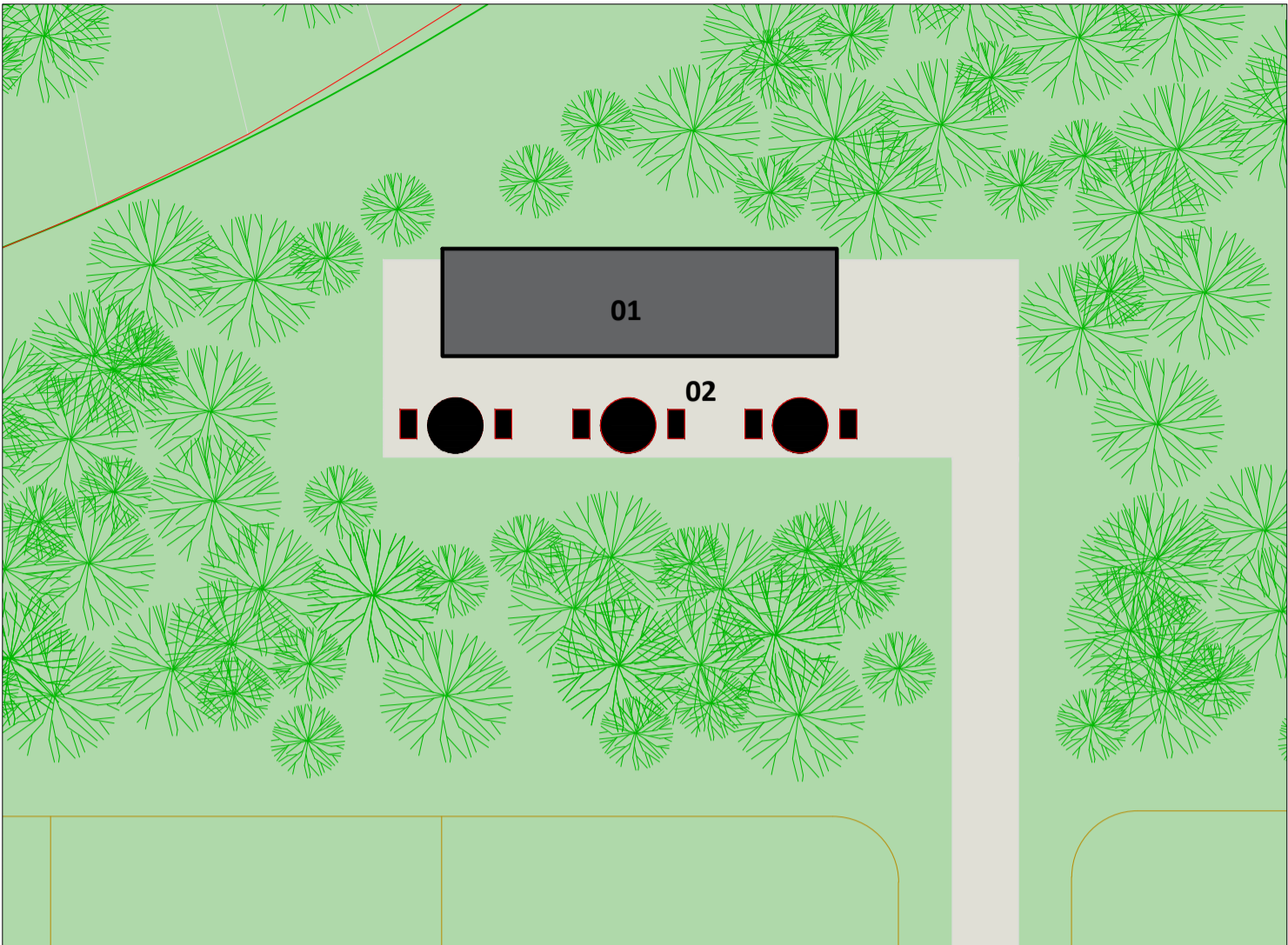
SOBRE A EDIFICAÇÃO

Localizada acima do morro teria então a pousada e logo em seguida os quartos isolados. Este local funcionaria 24hrs e seria pensando como um local de refúgio em meio a natureza, tem seu próprio restaurante e deck com piscina com vista panorâmica do Centro de treinamento. Este edifício teria 3 andares com um total de 27 quartos, 9 deles separados do hotel alocados em meio a natureza.



Perspectiva da pousada com vista para o CTE.

COMPOSTAGEM E BIODIGESTOR



PLANTA BAIXA TÉRREO
Esc: 1:500

SOBRE A EDIFICAÇÃO

O Centro de Treinamento contaria com um local de compostagem e Biodigestor para tratamento do lixo orgânico produzido. O **Biodigestor** é uma alternativa simples e prática. Serve para aproveitar os dejetos orgânicos que são descartados de diversas formas no meio ambiente. Trata-se de uma câmara hermética onde são acumulados resíduos vegetais e excrementos de animais. Por meio de um processo natural de bactérias presentes nesses dejetos, são decompostos e transformados em biogás e em fertilizante. Já a **Compostagem** é o processo biológico de valorização da matéria orgânica, seja ela de origem urbana, doméstica, industrial, agrícola ou florestal. Pode ser considerada como um tipo de reciclagem do lixo orgânico. Trata-se de um processo natural em que os micro-organismos, como fungos e bactérias, são responsáveis pela degradação de matéria orgânica. A compostagem ajuda na redução das sobras de alimentos, tornando-se uma solução fácil para reciclar os resíduos gerados.

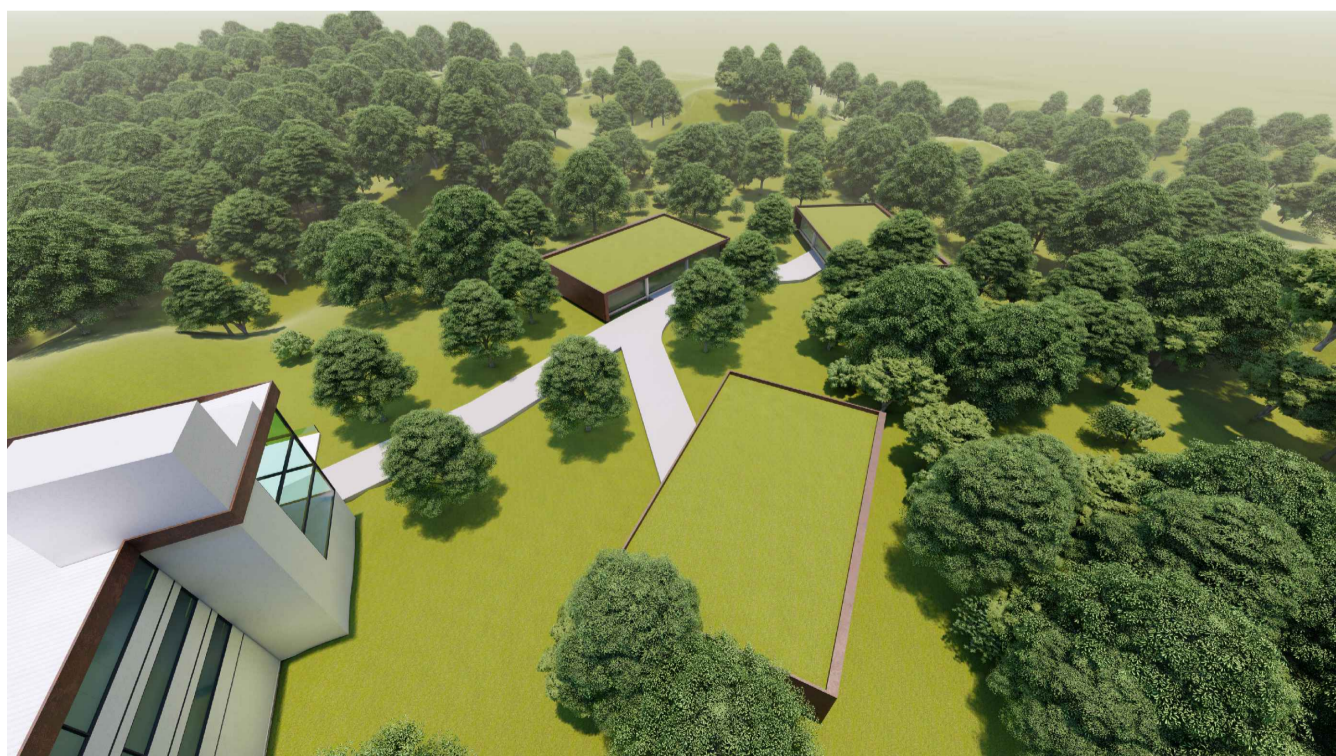


Perspectiva da compostagem e biodigestor.
(Ao fundo torre da caixa d'água que abastece o CTE)

QUADRO DE ÁREAS - RECICLAGEM		
Nº	AMBIENTE	ÁREA (m²)
01	COMPOSTAGEM	197,61
02	BIODIGESTOR	346,80
TOTAL		-



Perspectiva da pousada e dos quartos isolados.



Perspectiva dos quartos isolados.

